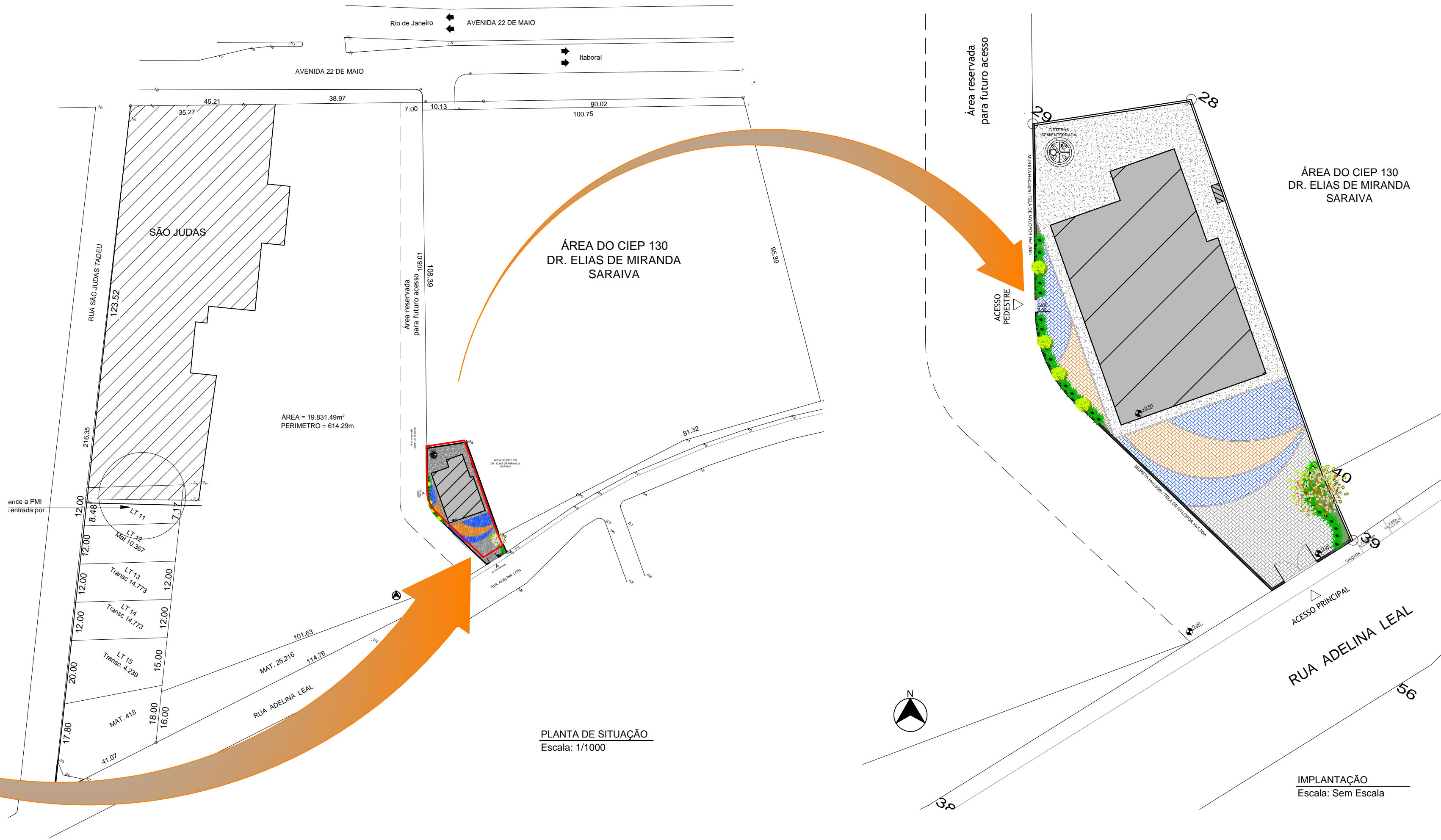


PLANTA DO GOOGLE  
Escala: Sem Escala

LONGITUDE - 718489.12 m E  
LATITUDE - 7482553.71 m S



PLANTA DE SITUAÇÃO  
Escala: 1/1000

QUADRO DE ÁREAS  
TERRENO .....540,38m²  
ÁREA CONSTRUÍDA .....199,88m²

Núcleo de Projetos

Projeto:		DATA:	
CONSTRUÇÃO DO CRAS EM RIO VÂRZEA		SETEMBRO/2024	
Endereço:	RUA ADELINA LEAL, S/N.º (ATRÁS DO HOSPITAL SÃO JUDAS) - RIO VÂRZEA - ITABORAÍ / RJ.	DISTRITO:	1º
Assunto:	LOCALIZAÇÃO	ESCALA:	1/200
Órgão Solicitante:			
SECRETARIA MUNICIPAL DE OBRAS			
Secretário Municipal de Obras:		Assinatura:	
Uilton Afonso Viana Filho			
Matricula 57156		Assinatura:	
Gerente de Núcleo:			
Alyne Saldanha Antunes Felizardo		Assinatura:	
Engenheiro C-4-Matricula 25200			
Autora do Projeto:		Assinatura:	
Mariana Bandeira Motta Cardoso			
Arquiteta e Urbanista - Matrícula 45113 - CAU A248466-8			

LOCALIZAÇÃO